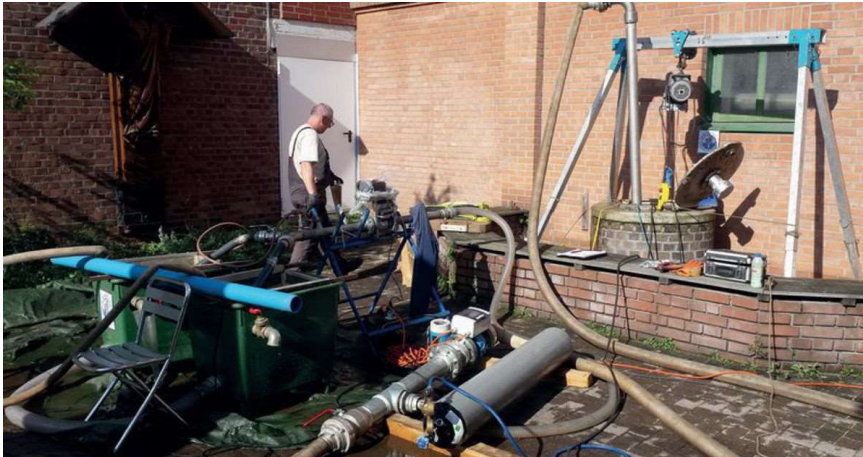




Brunnensanierung  
Trinkwasserbrunnen Bolten  
Brauerei Korschenbroich



Im Rahmen des kontinuierlichen Bierproduktion wurde an dem Trinkwasserbrunnen ein deutlicher Rückgang der Förderleistung registriert. Dieser waren vermutlich auf weit fortgeschrittene Brunnenalterung zurückzuführen.

Die BPK Brunnen- und Pumpen Service wurde im September 2018 mit der Sanierung des Trinkwasserbrunnens beauftragt.

Nach Ausbau des Brunnenkopfes wurde die Steigleitung mit der Brunnenpumpe gezogen.

Vor der Sanierung wurde der Brunnen mit einer Brunnenkamera befahren um den Alterungszustand zu ermitteln und vorhandene Beschädigungen des Brunnenausbaus festzustellen.

Dabei festgestellte Verlandungen der Filterstrecke wurden durch Aussaugung mittels Lufthebeverfahren beseitigt. Danach wurde der Brunnen mit Hochdruckinnenspülung gereinigt und anschließend mit einer symmetrischen Doppelkolbenkammer mit induziertem Druckwellenimpuls durch einen Fluidpulsgenerator nachentwickelt.

Im Anschluß wurde der Brunnenboden ausgesaugt und nach Klarpumpen eine Kamerabefahrung durchgeführt.

Nach Einbau eines neuen Brunnenkopfes und Einhängen der neuen Brunnenpumpe wurde die Brunnenstube durch Reinigung und Neuanstrich hygienisch saniert und auch der Schachtbrunnendeckel neu beschichtet.

Danach war die erneuten Bierproduktion in der ältesten Altbier Brauerei Brunnen erfolgreich ermöglicht.

Getreu dem Motto: Hopfen und Malz, Gott erhalts.

Glück auf

**Auftragssumme (netto):**

15 T. EURO

**Bauzeit:**

09/2018

**Auftraggeber:**

Bolten Altbier Brauerei

**Dienstleistung:**

Sanierung eines Trinkwasser  
Brunnen DN300 30 m Teufe

Brunnen TV vor Sanierung

Aussaugen der Filterstrecke

Hochdruckinnenspülung

Hochleistungsentsandung

Aussaugen Brunnenboden

Brunnen TV nach Sanierung

Einbau der Brunnenpumpen

Montage eines neuen  
Brunnenkopfes

Sanierung Brunnenschacht

Ausführung durch:

**BPK Brunnen- und Pumpen  
Service**

**T +49 201 8301132**

**F +49 201 8308978**

**post@brunnen-dienst.de**

**www.Brunnen-Dienst.de**